

Dell Inspiron 11

Instrukcja użytkownika

Model komputera: Inspiron 3137/3135/3138

Model wg normy: P19T

Typ wg normy: P19T001/P19T002/P19T003



Uwagi, przestrogi i ostrzeżenia



UWAGA: Napis UWAGA wskazuje ważną informację, która pozwala lepiej wykorzystać posiadany komputer.



PRZESTROGA: Napis PRZESTROGA informuje o sytuacjach, w których postępowanie niezgodne z instrukcjami może doprowadzić do uszkodzenia sprzętu lub utraty danych.



OSTRZEŻENIE: Napis OSTRZEŻENIE informuje o sytuacjach, w których występuje ryzyko uszkodzenia sprzętu, obrażeń ciała lub śmierci.

© 2013 Dell Inc.

Znaki towarowe użyte w tekście: Dell™, logo DELL i Inspiron™ są znakami towarowymi firmy Dell Inc.; Microsoft® i Windows® są zastrzeżonymi znakami towarowymi firmy Microsoft Corporation w Stanach Zjednoczonych i/lub w innych krajach.

Spis treści

Przed przystąpieniem do serwisowania komputera	7
Przed rozpoczęciem pracy.	7
Zalecane narzędzia	7
Instrukcje dotyczące bezpieczeństwa	8
Po zakończeniu serwisowania komputera	9
Wymontowywanie pokrywy dolnej	10
Procedura	10
Montowanie pokrywy dolnej	11
Procedura	11
Wymontowywanie akumulatora	12
Przed wykonaniem procedury	12
Procedura	12
Instalowanie akumulatora	13
Procedura	13
Po wykonaniu procedury	13
Wymontowywanie modułów pamięci	14
Przed wykonaniem procedury	14
Procedura	14
Instalowanie modułów pamięci	16
Procedura	16
Po wykonaniu procedury	16
Wymontowywanie dysku twardego	17
Przed wykonaniem procedury	17
Procedura	18


Instalowanie dysku twardego	20
Procedura	20
Po wykonaniu procedury	20
Wymontowywanie karty sieci bezprzewodowej	21
Przed wykonaniem procedury	21
Procedura	21
Instalowanie karty sieci bezprzewodowej	22
Procedura	22
Po wykonaniu procedury	22
Wymontowywanie głośników	23
Przed wykonaniem procedury	23
Procedura	23
Instalowanie głośników	24
Procedura	24
Po wykonaniu procedury	24
Wymontowywanie baterii pastylkowej	25
Przed wykonaniem procedury	25
Procedura	25
Instalowanie baterii pastylkowej	26
Procedura	26
Po wykonaniu procedury	26
Wymontowywanie płyty we/wy	27
Przed wykonaniem procedury	27
Procedura	27
Instalowanie płyty we/wy	28
Procedura	28
Po wykonaniu procedury	28
Wymontowywanie wentylatora	29
Przed wykonaniem procedury	29
Procedura	29

Instalowanie wentylatora	31
Procedura	31
Po wykonaniu procedury	31
Wymontowywanie radiatora	32
Przed wykonaniem procedury	32
Procedura	32
Instalowanie radiatora	33
Procedura	33
Po wykonaniu procedury	33
Wymontowywanie gniazda zasilacza	34
Przed wykonaniem procedury	34
Procedura	34
Instalowanie gniazda zasilacza	35
Procedura	35
Po wykonaniu procedury	35
Wymontowywanie płyty systemowej	36
Przed wykonaniem procedury	36
Procedura	37
Instalowanie płyty systemowej	40
Procedura	40
Po wykonaniu procedury	40
Wprowadzanie znacznika serwisowego w systemie BIOS	40
Wymontowywanie zestawu wyświetlacza	41
Przed wykonaniem procedury	41
Procedura	41
Instalowanie zestawu wyświetlacza	44
Procedura	44
Po wykonaniu procedury	44

Wymontowywanie podparcia dłoni	45
Przed wykonaniem procedury	45
Procedura	46
Instalowanie podparcia dłoni	50
Procedura	50
Po wykonaniu procedury	50
Ładowanie systemu BIOS	51


Przed przystąpieniem do serwisowania komputera

Przed rozpoczęciem pracy

 **PRZESTROGA:** Aby zapobiec utracie danych, należy zapisać i zamknąć wszystkie otwarte pliki i zakończyć wszystkie programy.

- 1 Zapisz i zamknij wszystkie otwarte pliki, zamknij wszystkie otwarte programy, a następnie wyłącz komputer.

Wskaż prawy dolny lub prawy górny róg ekranu, aby otworzyć pasek boczny paneli, a następnie kliknij kolejno polecenia **Ustawienia** → **Zasilanie** → **Zamknij**.

 **UWAGA:** Jeśli używasz innego systemu operacyjnego, wyłącz komputer zgodnie z instrukcjami odpowiednimi dla tego systemu.

- 2 Po wyłączeniu komputera odłącz go od gniazdka elektrycznego.
- 3 Odłącz od komputera wszystkie kable, takie jak kabel zasilania i kable USB.
- 4 Odłącz wszystkie urządzenia peryferyjne, w tym karty multimedialne, podłączone do komputera.










Zalecane narzędzia

Procedury przedstawione w tym dokumencie wymagają użycia następujących narzędzi:

- Wkrętak krzyżakowy
- Wkrętak Torx #5 (T5)
- Rysik z tworzywa sztucznego

Instrukcje dotyczące bezpieczeństwa

Aby uchronić komputer przed uszkodzeniem i zapewnić sobie bezpieczeństwo, należy przestrzegać następujących zaleceń dotyczących bezpieczeństwa.

-  **OSTRZEŻENIE:** Przed przystąpieniem do wykonywania czynności wymagających otwarcia obudowy komputera należy zapoznać się z instrukcjami dotyczącymi bezpieczeństwa dostarczonymi z komputerem. Dodatkowe zalecenia dotyczące bezpieczeństwa można znaleźć na stronie głównej Regulatory Compliance (Informacje o zgodności z przepisami prawnymi) pod adresem dell.com/regulatory_compliance.
-  **OSTRZEŻENIE:** Przed otwarciem jakichkolwiek pokryw lub paneli należy odłączyć komputer od wszystkich źródeł zasilania. Po zakończeniu pracy należy najpierw zainstalować wszystkie pokrywy i panele oraz wkręcić śruby, a dopiero potem podłączyć zasilanie.
-  **PRZESTROGA:** Procedury wymagające otwarcia pokrywy komputera i dostępu do wewnętrznych podzespołów powinny być wykonywane tylko przez wykwalifikowanych serwisantów. W instrukcjach dotyczących bezpieczeństwa można znaleźć więcej informacji o niezbędnych środkach ostrożności, pracy z wewnętrznymi podzespołami komputera i ochronie przed wyładowaniami elektrostatycznymi.
-  **PRZESTROGA:** Aby uniknąć uszkodzenia komputera, należy pracować na płaskiej i czystej powierzchni.
-  **PRZESTROGA:** Przy odłączaniu kabla należy pociągnąć za wtyczkę lub uchwyt, a nie za sam kabel. Niektóre kable mają złącza z zatrzaskami lub nakrętki, które należy otworzyć lub odkręcić przed odłączeniem kabla. Odłączając kable, należy je trzymać w linii prostej, aby uniknąć wygięcia styków w złączach. Podłączając kable, należy zwrócić uwagę na prawidłowe zorientowanie złączy i gniazd.
-  **PRZESTROGA:** Karty i podzespoły należy trzymać za krawędzie i unikać dotykania styków i złączy.
-  **PRZESTROGA:** Przed dotknięciem dowolnego elementu wewnątrz komputera należy pozbyć się ładunków elektrostatycznych z ciała, dotykając dowolnej nielakierowanej powierzchni komputera, np. metalowych elementów z tyłu komputera. Podczas pracy należy okresowo dotykać nielakierowanej powierzchni metalowej w celu odprowadzenia ładunków elektrostatycznych, które mogłyby spowodować uszkodzenie wewnętrznych elementów.
-  **PRZESTROGA:** Jeśli w czytniku kart pamięci znajduje się karta, należy ją nacisnąć i wyjąć.
-  **PRZESTROGA:** Kabel sieciowy należy odłączyć najpierw od komputera, a następnie od urządzenia sieciowego.

Po zakończeniu serwisowania komputera



PRZESTROGA: Pozostawienie nieużywanych lub nieprzykręconych śrub wewnątrz komputera może poważnie uszkodzić komputer.

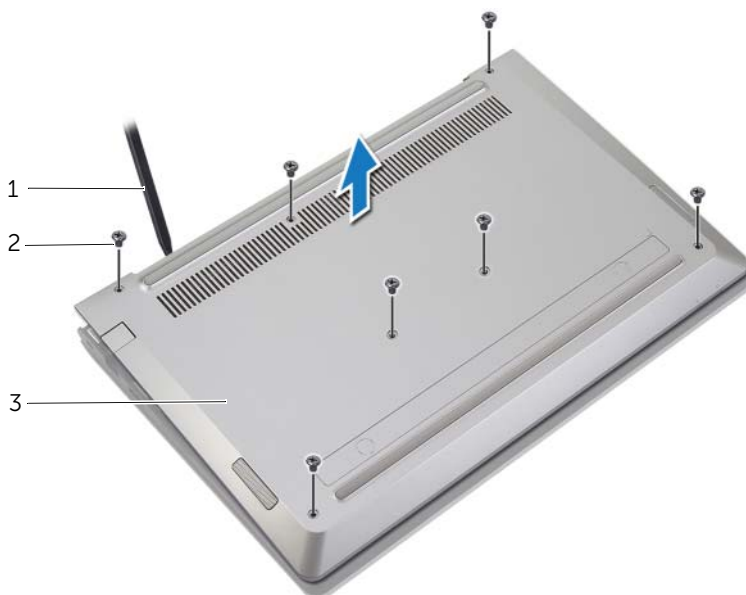
- 1 Przykręć wszystkie śruby i sprawdź, czy żadne nieużywane śruby nie pozostały wewnątrz komputera.
- 2 Podłącz do komputera wszelkie kable, urządzenia peryferyjne i inne elementy odłączone przed przystąpieniem do pracy.
- 3 Podłącz komputer do gniazdka elektrycznego.
- 4 Włącz komputer.

Wymontowywanie pokrywy dolnej

⚠ OSTRZEŻENIE: Przed przystąpieniem do wykonywania czynności wymagających otwarcia obudowy komputera należy zapoznać się z instrukcjami dotyczącymi bezpieczeństwa dostarczonymi z komputerem i wykonać procedurę przedstawioną w sekcji „Przed przystąpieniem do serwisowania komputera” na stronie 7. Po zakończeniu serwisowania komputera należy wykonać procedurę przedstawioną w sekcji „Po zakończeniu serwisowania komputera” na stronie 9. Dodatkowe zalecenia dotyczące bezpieczeństwa można znaleźć na stronie głównej Regulatory Compliance (Informacje o zgodności z przepisami prawnymi) pod adresem dell.com/regulatory_compliance.

Procedura

- 1 Zamknij wyświetlacz i odwróć komputer.
- 2 Wykręć śruby mocujące pokrywę dolną do zestawu podparcia dłoni.
- 3 Rysikiem z tworzywa sztucznego podważ pokrywę dolną, aby ją uwolnić z zestawu podparcia dłoni.



1 rysik z tworzywa sztucznego

2 śruby (7)

3 pokrywa dolna

Montowanie pokrywy dolnej



OSTRZEŻENIE: Przed przystąpieniem do wykonywania czynności wymagających otwarcia obudowy komputera należy zapoznać się z instrukcjami dotyczącymi bezpieczeństwa dostarczonymi z komputerem i wykonać procedurę przedstawioną w sekcji „Przed przystąpieniem do serwisowania komputera” na stronie 7. Po zakończeniu serwisowania komputera należy wykonać procedurę przedstawioną w sekcji „Po zakończeniu serwisowania komputera” na stronie 9. Dodatkowe zalecenia dotyczące bezpieczeństwa można znaleźć na stronie głównej Regulatory Compliance (Informacje o zgodności z przepisami prawnymi) pod adresem dell.com/regulatory_compliance.

Procedura

- 1 Umieść pokrywę dolną na zestawie podparcia dłoni i wciśnij pokrywę dolną na swoje miejsce.
- 2 Wkręć wkręty mocujące pokrywę dolną do zespołu podparcia dłoni.

Wymontowywanie akumulatora

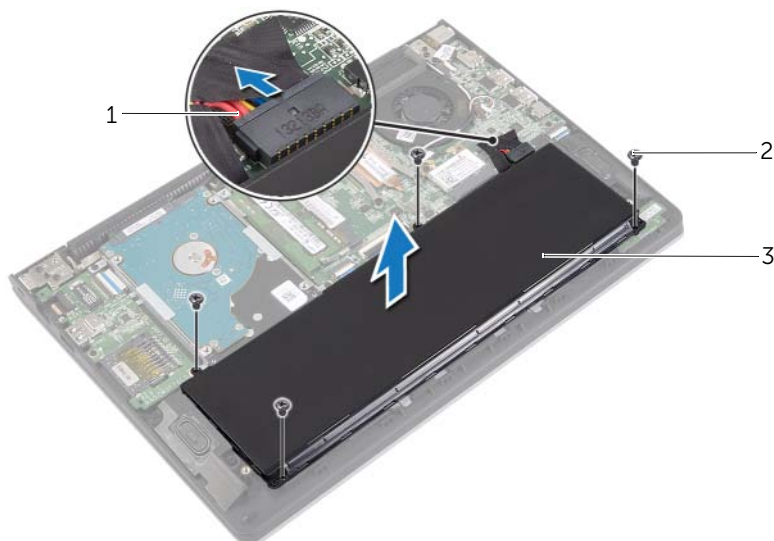
OSTRZEŻENIE: Przed przystąpieniem do wykonywania czynności wymagających otwarcia obudowy komputera należy zapoznać się z instrukcjami dotyczącymi bezpieczeństwa dostarczonymi z komputerem i wykonać procedurę przedstawioną w sekcji „Przed przystąpieniem do serwisowania komputera” na stronie 7. Po zakończeniu serwisowania komputera należy wykonać procedurę przedstawioną w sekcji „Po zakończeniu serwisowania komputera” na stronie 9. Dodatkowe zalecenia dotyczące bezpieczeństwa można znaleźć na stronie głównej Regulatory Compliance (Informacje o zgodności z przepisami prawnymi) pod adresem dell.com/regulatory_compliance.

Przed wykonaniem procedury

Wymontuj pokrywę dolną. Zobacz „Wymontowywanie pokrywy dolnej” na stronie 10.

Procedura

- 1 Odłącz kabel baterii od płyty systemowej.
- 2 Wykręć wkręty mocujące akumulator do zespołu podparcia dłoni.
- 3 Wymij akumulator wraz z kablem z zespołu podparcia dłoni.



1	kabel baterii
3	akumulator

2	śruby (4)
---	-----------

- 4 Odwróć komputer, otwórz wyświetlacz, a następnie naciśnij przycisk zasilania i przytrzymaj przez około 5 sekund, aby odprowadzić ładunki elektryczne z płyty systemowej.

Instalowanie akumulatora



OSTRZEŻENIE: Przed przystąpieniem do wykonywania czynności wymagających otwarcia obudowy komputera należy zapoznać się z instrukcjami dotyczącymi bezpieczeństwa dostarczonymi z komputerem i wykonać procedurę przedstawioną w sekcji „Przed przystąpieniem do serwisowania komputera” na stronie 7. Po zakończeniu serwisowania komputera należy wykonać procedurę przedstawioną w sekcji „Po zakończeniu serwisowania komputera” na stronie 9. Dodatkowe zalecenia dotyczące bezpieczeństwa można znaleźć na stronie głównej Regulatory Compliance (Informacje o zgodności z przepisami prawnymi) pod adresem dell.com/regulatory_compliance.

Procedura

- 1 Wyrównaj otwory na wkręty akumulatora z otworami w zespole podparcia dłoni i włóż akumulator do zespołu podparcia dłoni.
- 2 Wkręć wkręty mocujące akumulator do zespołu podparcia dłoni.
- 3 Podłącz kabel akumulatora do płyty systemowej.

Po wykonaniu procedury

Zainstaluj pokrywę dolną. Zobacz „Montowanie pokrywy dolnej” na stronie 11.

Wymontowywanie modułów pamięci



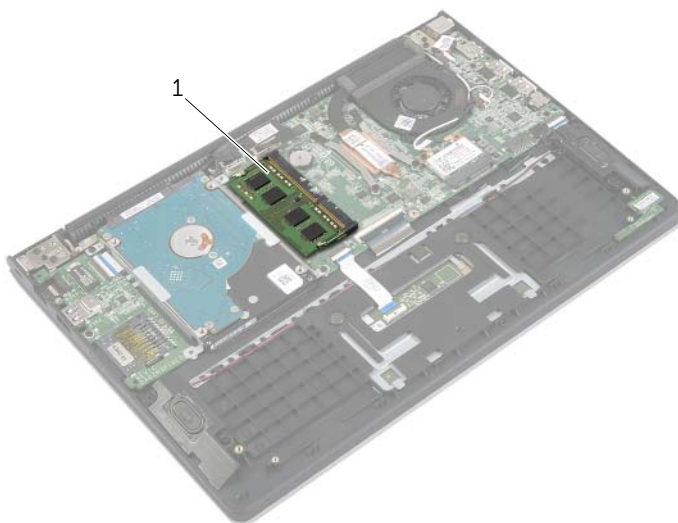
OSTRZEŻENIE: Przed przystąpieniem do wykonywania czynności wymagających otwarcia obudowy komputera należy zapoznać się z instrukcjami dotyczącymi bezpieczeństwa dostarczonymi z komputerem i wykonać procedurę przedstawioną w sekcji „Przed przystąpieniem do serwisowania komputera” na stronie 7. Po zakończeniu serwisowania komputera należy wykonać procedurę przedstawioną w sekcji „Po zakończeniu serwisowania komputera” na stronie 9. Dodatkowe zalecenia dotyczące bezpieczeństwa można znaleźć na stronie głównej Regulatory Compliance (Informacje o zgodności z przepisami prawnymi) pod adresem dell.com/regulatory_compliance.

Przed wykonaniem procedury

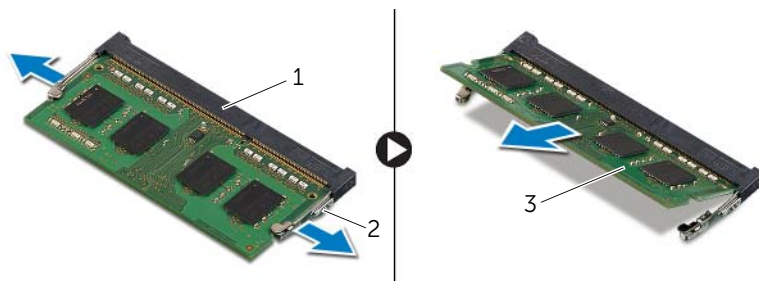
- 1 Wymontuj pokrywę dolną. Zobacz „Wymontowywanie pokrywy dolnej” na stronie 10.
- 2 Wymontuj akumulator. Zobacz „Wymontowywanie akumulatora” na stronie 12.

Procedura

- 1 Ostrożnie rozciągnij palcami zatrzaski zabezpieczające znajdujące się na końcach każdego gniazda modułu pamięci, aż moduł odskoczy.
- 2 Wymij moduł pamięci z gniazda.



1 moduł pamięci



1 gniazdo modułu pamięci

2 zatrzaski (2)

3 moduł pamięci

Instalowanie modułów pamięci



OSTRZEŻENIE: Przed przystąpieniem do wykonywania czynności wymagających otwarcia obudowy komputera należy zapoznać się z instrukcjami dotyczącymi bezpieczeństwa dostarczonymi z komputerem i wykonać procedurę przedstawioną w sekcji „Przed przystąpieniem do serwisowania komputera” na stronie 7. Po zakończeniu serwisowania komputera należy wykonać procedurę przedstawioną w sekcji „Po zakończeniu serwisowania komputera” na stronie 9. Dodatkowe zalecenia dotyczące bezpieczeństwa można znaleźć na stronie głównej Regulatory Compliance (Informacje o zgodności z przepisami prawnymi) pod adresem dell.com/regulatory_compliance.

Procedura

- 1 Dopasuj wycięcie w module pamięci do wypustki w gnieździe.
- 2 Wsuń moduł pamięci do gniazda pod kątem i wciśnij go w dół, aż zaskoczy na swoim miejscu.





UWAGA: Jeśli nie usłyszysz kliknięcia, wyjmij moduł pamięci i zainstaluj go ponownie.

Po wykonaniu procedury

- 1 Zainstaluj akumulator. Zobacz „Instalowanie akumulatora” na stronie 13.
- 2 Zainstaluj pokrywę dolną. Zobacz „Montowanie pokrywy dolnej” na stronie 11.

Wymontowywanie dysku twardego

 **OSTRZEŻENIE:** Przed przystąpieniem do wykonywania czynności wymagających otwarcia obudowy komputera należy zapoznać się z instrukcjami dotyczącymi bezpieczeństwa dostarczonymi z komputerem i wykonać procedurę przedstawioną w sekcji „Przed przystąpieniem do serwisowania komputera” na stronie 7. Po zakończeniu serwisowania komputera należy wykonać procedurę przedstawioną w sekcji „Po zakończeniu serwisowania komputera” na stronie 9. Dodatkowe zalecenia dotyczące bezpieczeństwa można znaleźć na stronie głównej Regulatory Compliance (Informacje o zgodności z przepisami prawnymi) pod adresem dell.com/regulatory_compliance.

 **PRZESTROGA:** Nie należy wyjmować dysku twardego, gdy komputer jest włączony lub w stanie uśpienia, ponieważ może to spowodować utratę danych.

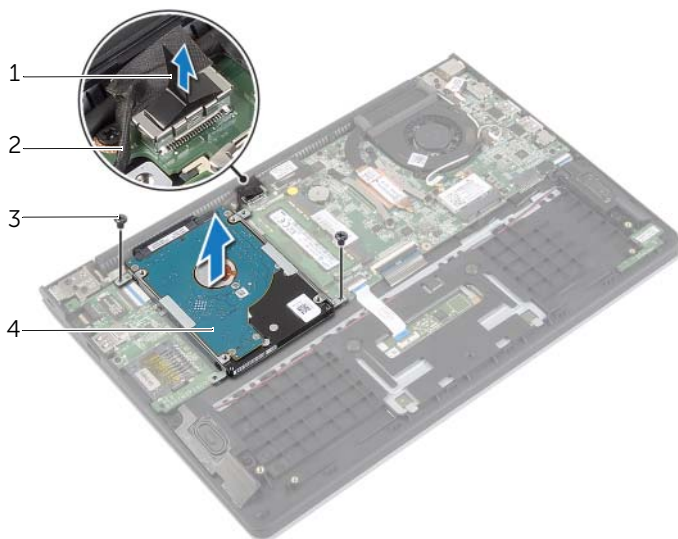
 **PRZESTROGA:** Dyski twarde są bardzo delikatne. Z dyskiem twardym należy obchodzić się bardzo ostrożnie.

Przed wykonaniem procedury

- 1 Wymontuj pokrywę dolną. Zobacz „Wymontowywanie pokrywy dolnej” na stronie 10.
- 2 Wymontuj akumulator. Zobacz „Wymontowywanie akumulatora” na stronie 12.

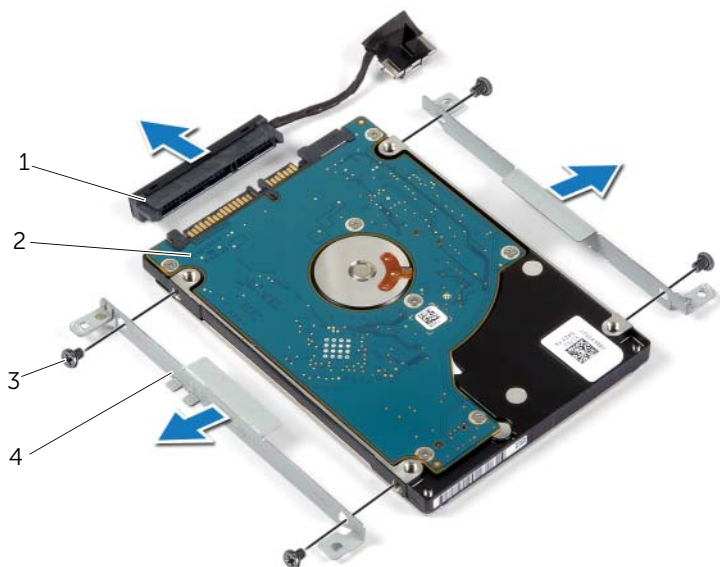
Procedura

- 1 Wykręć trzy wkręty mocujące zespół dysku twardego do zespołu podparcia dłoni.
- 2 Przy użyciu uchwyty odłącz kabel dysku twardego od płyty systemowej.
- 3 Wyjmij zespół dysku twardego razem z kablem z zestawu podparcia dłoni.




1	uchwyt	2	kabel dysku twardego
3	śruby (2)	4	zestaw dysku twardego


- 4 Oddziel przejściówkę od dysku twardego.
- 5 Wykręć wkręty mocujące wsporniki do dysku twardego.



1	przejściówka	2	dysk twardy
3	śruby (4)	4	wsporniki dysku twardego (2)

Instalowanie dysku twardego

 **OSTRZEŻENIE:** Przed przystąpieniem do wykonywania czynności wymagających otwarcia obudowy komputera należy zapoznać się z instrukcjami dotyczącymi bezpieczeństwa dostarczonymi z komputerem i wykonać procedurę przedstawioną w sekcji „Przed przystąpieniem do serwisowania komputera” na stronie 7. Po zakończeniu serwisowania komputera należy wykonać procedurę przedstawioną w sekcji „Po zakończeniu serwisowania komputera” na stronie 9. Dodatkowe zalecenia dotyczące bezpieczeństwa można znaleźć na stronie głównej Regulatory Compliance (Informacje o zgodności z przepisami prawnymi) pod adresem dell.com/regulatory_compliance.

 **PRZESTROGA:** Nie należy wyjmować dysku twardego, gdy komputer jest włączony lub w stanie uśpienia, ponieważ może to spowodować utratę danych.

 **PRZESTROGA:** Dyski twarde są bardzo delikatne. Z dyskiem twardym należy obchodzić się bardzo ostrożnie.

Procedura

- 1 Dopasuj otwory na wkręty w dysku twardym do otworów we wsporniku dysku twardego.
- 2 Wkręć wkręty mocujące wsporniki dysku twardego do dysku twardego.
- 3 Podłącz przejściówkę do dysku twardego.
- 4 Wyrównaj otwory na wkręty we wsporniku dysku twardego z otworami w zespole podparcia dłoni.
- 5 Wkręć wkręty mocujące zespół dysku twardego do zespołu podparcia dłoni.
- 6 Podłącz kabel dysku twardego do płyty systemowej.

Po wykonaniu procedury

- 1 Zainstaluj akumulator. Zobacz „Instalowanie akumulatora” na stronie 13.
- 2 Zainstaluj pokrywę dolną. Zobacz „Montowanie pokrywy dolnej” na stronie 11.

Wymontowywanie karty sieci bezprzewodowej

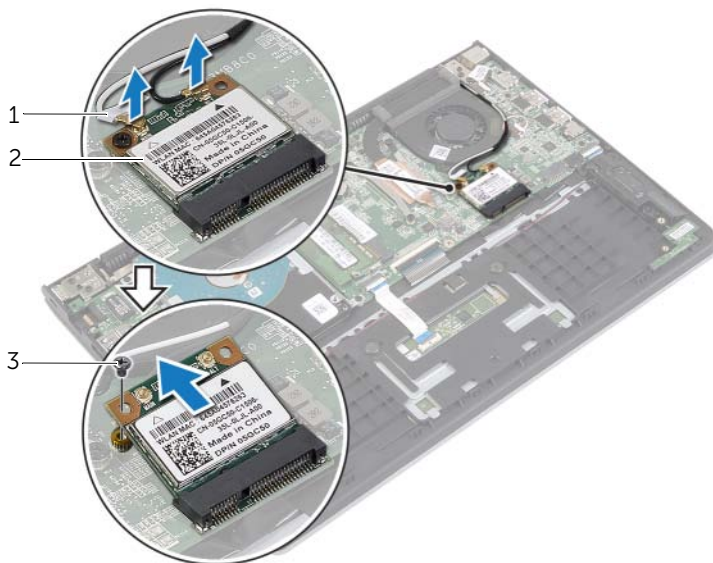
⚠ OSTRZEŻENIE: Przed przystąpieniem do wykonywania czynności wymagających otwarcia obudowy komputera należy zapoznać się z instrukcjami dotyczącymi bezpieczeństwa dostarczonymi z komputerem i wykonać procedurę przedstawioną w sekcji „Przed przystąpieniem do serwisowania komputera” na stronie 7. Po zakończeniu serwisowania komputera należy wykonać procedurę przedstawioną w sekcji „Po zakończeniu serwisowania komputera” na stronie 9. Dodatkowe zalecenia dotyczące bezpieczeństwa można znaleźć na stronie głównej Regulatory Compliance (Informacje o zgodności z przepisami prawnymi) pod adresem dell.com/regulatory_compliance.

Przed wykonaniem procedury

- 1 Wymontuj pokrywę dolną. Zobacz „Wymontowywanie pokrywy dolnej” na stronie 10.
- 2 Wymontuj akumulator. Zobacz „Wymontowywanie akumulatora” na stronie 12.

Procedura

- 1 Odłącz kable antenowe od karty sieci bezprzewodowej.
- 2 Wykręć śrubę mocującą kartę sieci bezprzewodowej do płyty systemowej.
- 3 Wsuń i wyjmij kartę sieci bezprzewodowej z gniazda karty sieci bezprzewodowej.




1 kable antenowe (2)


2 śruba

3 karta sieci bezprzewodowej

Instalowanie karty sieci bezprzewodowej

 **OSTRZEŻENIE:** Przed przystąpieniem do wykonywania czynności wymagających otwarcia obudowy komputera należy zapoznać się z instrukcjami dotyczącymi bezpieczeństwa dostarczonymi z komputerem i wykonać procedurę przedstawioną w sekcji „Przed przystąpieniem do serwisowania komputera” na stronie 7. Po zakończeniu serwisowania komputera należy wykonać procedurę przedstawioną w sekcji „Po zakończeniu serwisowania komputera” na stronie 9. Dodatkowe zalecenia dotyczące bezpieczeństwa można znaleźć na stronie głównej Regulatory Compliance (Informacje o zgodności z przepisami prawnymi) pod adresem dell.com/regulatory_compliance.

Procedura

 **PRZESTROGA:** Aby uniknąć uszkodzenia kart sieci bezprzewodowej, nie należy umieszczać pod kartą żadnych kabli.

- 1 Włóż kartę sieci bezprzewodowej do gniazda i wkręć wkręty mocujące kartę sieci bezprzewodowej do płyty systemowej.
- 2 Podłącz kable antenowe do karty sieci bezprzewodowej.

W poniższej tabeli przedstawiono schemat kolorów kabli antenowych poszczególnych kart sieci bezprzewodowej obsługiwanych w komputerze.

Złącza na karcie sieci bezprzewodowej	Kolor kabla antenowego
Kabel główny (biały trójkąt)	biały
Kabel pomocniczy (czarny trójkąt)	czarny

Po wykonaniu procedury

- 1 Zainstaluj akumulator. Zobacz „Instalowanie akumulatora” na stronie 13.
- 2 Zainstaluj pokrywę dolną. Zobacz „Montowanie pokrywy dolnej” na stronie 11.

Wymontowywanie głośników

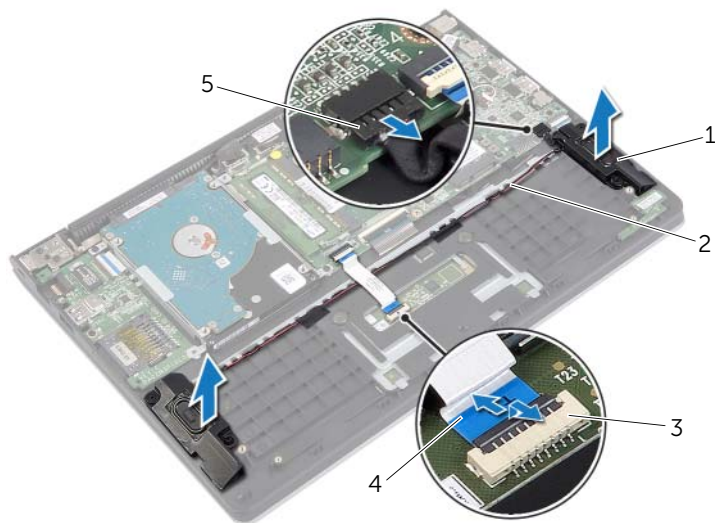
OSTRZEŻENIE: Przed przystąpieniem do wykonywania czynności wymagających otwarcia obudowy komputera należy zapoznać się z instrukcjami dotyczącymi bezpieczeństwa dostarczonymi z komputerem i wykonać procedurę przedstawioną w sekcji „Przed przystąpieniem do serwisowania komputera” na stronie 7. Po zakończeniu serwisowania komputera należy wykonać procedurę przedstawioną w sekcji „Po zakończeniu serwisowania komputera” na stronie 9. Dodatkowe zalecenia dotyczące bezpieczeństwa można znaleźć na stronie głównej Regulatory Compliance (Informacje o zgodności z przepisami prawnymi) pod adresem dell.com/regulatory_compliance.

Przed wykonaniem procedury

- 1 Wymontuj pokrywę dolną. Zobacz „Wymontowywanie pokrywy dolnej” na stronie 10.
- 2 Wymontuj akumulator. Zobacz „Wymontowywanie akumulatora” na stronie 12.

Procedura

- 1 Unieś zatrzask i odłącz kabel tabliczki dotykowej od tabliczki dotykowej.
- 2 Delikatnie odklej kabel tabliczki dotykowej od zestawu podparcia dłoni.
- 3 Unieś głośniki i wyjmij kable głośników z przewodnic w zestawie podparcia dłoni.
- 4 Odłącz kabel głośników od płyty systemowej.



1	głośniki (2)	2	przewodnice
3	zatrzask	4	kabel tabliczki dotykowej
5	kabel głośników		

Instalowanie głośników



OSTRZEŻENIE: Przed przystąpieniem do wykonywania czynności wymagających otwarcia obudowy komputera należy zapoznać się z instrukcjami dotyczącymi bezpieczeństwa dostarczonymi z komputerem i wykonać procedurę przedstawioną w sekcji „Przed przystąpieniem do serwisowania komputera” na stronie 7. Po zakończeniu serwisowania komputera należy wykonać procedurę przedstawioną w sekcji „Po zakończeniu serwisowania komputera” na stronie 9. Dodatkowe zalecenia dotyczące bezpieczeństwa można znaleźć na stronie głównej Regulatory Compliance (Informacje o zgodności z przepisami prawnymi) pod adresem dell.com/regulatory_compliance.

Procedura

- 1 Umieść głośniki w zestawie podparcia dłoni, dopasowując je do wypustek.
- 2 Podłącz kabel głośników do płyty systemowej.
- 3 Umieść kabel głośnika w przewodnicach w zestawie podparcia dłoni.
- 4 Wsuń kabel tabliczki dotykowej do złącza tabliczki dotykowej i naciśnij zatrzask, aby zamocować kabel.

Po wykonaniu procedury

- 1 Zainstaluj akumulator. Zobacz „Instalowanie akumulatora” na stronie 13.
- 2 Zainstaluj pokrywę dolną. Zobacz „Montowanie pokrywy dolnej” na stronie 11.

Wymontowywanie baterii pastylkowej

⚠ OSTRZEŻENIE: Przed przystąpieniem do wykonywania czynności wymagających otwarcia obudowy komputera należy zapoznać się z instrukcjami dotyczącymi bezpieczeństwa dostarczonymi z komputerem i wykonać procedurę przedstawioną w sekcji „Przed przystąpieniem do serwisowania komputera” na stronie 7. Po zakończeniu serwisowania komputera należy wykonać procedurę przedstawioną w sekcji „Po zakończeniu serwisowania komputera” na stronie 9. Dodatkowe zalecenia dotyczące bezpieczeństwa można znaleźć na stronie głównej Regulatory Compliance (Informacje o zgodności z przepisami prawnymi) pod adresem dell.com/regulatory_compliance.

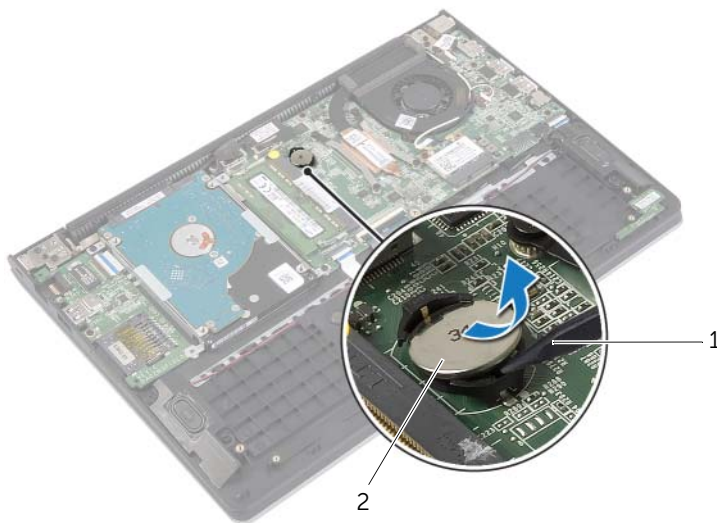
⚠ PRZESTROGA: Wyjęcie baterii pastylkowej spowoduje zresetowanie ustawień systemu BIOS. Zalecane jest zanotowanie aktualnych ustawień systemu BIOS przed wyjęciem baterii pastylkowej.

Przed wykonaniem procedury

- 1 Wymontuj pokrywę dolną. Zobacz „Wymontowywanie pokrywy dolnej” na stronie 10.
- 2 Wymontuj akumulator. Zobacz „Wymontowywanie akumulatora” na stronie 12.

Procedura

Rysikiem z tworzywa sztucznego delikatnie podważ baterię pastylkową i wyjmij ją z gniazda na płycie systemowej.



1 rysik z tworzywa sztucznego

2 bateria pastylkowa

Instalowanie baterii pastylkowej



OSTRZEŻENIE: Przed przystąpieniem do wykonywania czynności wymagających otwarcia obudowy komputera należy zapoznać się z instrukcjami dotyczącymi bezpieczeństwa dostarczonymi z komputerem i wykonać procedurę przedstawioną w sekcji „Przed przystąpieniem do serwisowania komputera” na stronie 7. Po zakończeniu serwisowania komputera należy wykonać procedurę przedstawioną w sekcji „Po zakończeniu serwisowania komputera” na stronie 9. Dodatkowe zalecenia dotyczące bezpieczeństwa można znaleźć na stronie głównej Regulatory Compliance (Informacje o zgodności z przepisami prawnymi) pod adresem dell.com/regulatory_compliance.



OSTRZEŻENIE: Nieprawidłowe zainstalowanie baterii może grozić jej wybuchem. Baterie i akumulatory należy wymieniać tylko na inne baterie lub akumulatory tego samego typu lub ich odpowiedniki. Zużyte baterie i akumulatory należy utylizować zgodnie z instrukcjami producenta.

Procedura

Włóż baterię pastylkową z biegunem dodatnim skierowanym do góry do gniazda na płycie systemowej.

Po wykonaniu procedury

- 1 Zainstaluj akumulator. Zobacz „Instalowanie akumulatora” na stronie 13.
- 2 Zainstaluj pokrywę dolną. Zobacz „Montowanie pokrywy dolnej” na stronie 11.

Wymontowywanie płyty we/wy

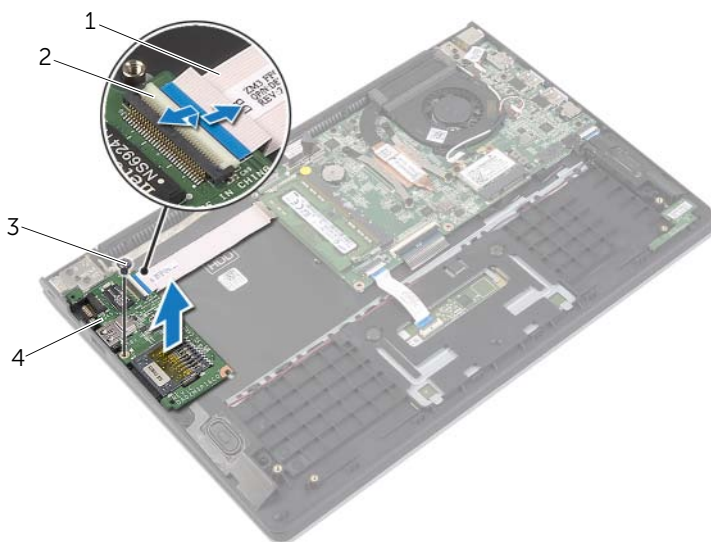
⚠ OSTRZEŻENIE: Przed przystąpieniem do wykonywania czynności wymagających otwarcia obudowy komputera należy zapoznać się z instrukcjami dotyczącymi bezpieczeństwa dostarczonymi z komputerem i wykonać procedurę przedstawioną w sekcji „Przed przystąpieniem do serwisowania komputera” na stronie 7. Po zakończeniu serwisowania komputera należy wykonać procedurę przedstawioną w sekcji „Po zakończeniu serwisowania komputera” na stronie 9. Dodatkowe zalecenia dotyczące bezpieczeństwa można znaleźć na stronie głównej Regulatory Compliance (Informacje o zgodności z przepisami prawnymi) pod adresem dell.com/regulatory_compliance.

Przed wykonaniem procedury

- 1 Wymontuj pokrywę dolną. Zobacz „Wymontowywanie pokrywki dolnej” na stronie 10.
- 2 Wymontuj akumulator. Zobacz „Wymontowywanie akumulatora” na stronie 12.
- 3 Wymontuj dysk twardej. Zobacz „Wymontowywanie dysku twardego” na stronie 17.

Procedura

- 1 Unieś zatrzask i odłącz kabel płyty we/wy od płyty we/wy.
- 2 Wykręć wkręt mocujący kartę WE/WY do zespołu podparcia dłoni.
- 3 Wymij kartę WE/WY z zespołu podparcia dłoni.



1	kabel płyty we/wy	2	zatrzask
3	śruba	4	karta we/wy

Instalowanie płyty we/wy



OSTRZEŻENIE: Przed przystąpieniem do wykonywania czynności wymagających otwarcia obudowy komputera należy zapoznać się z instrukcjami dotyczącymi bezpieczeństwa dostarczonymi z komputerem i wykonać procedurę przedstawioną w sekcji „Przed przystąpieniem do serwisowania komputera” na stronie 7. Po zakończeniu serwisowania komputera należy wykonać procedurę przedstawioną w sekcji „Po zakończeniu serwisowania komputera” na stronie 9. Dodatkowe zalecenia dotyczące bezpieczeństwa można znaleźć na stronie głównej Regulatory Compliance (Informacje o zgodności z przepisami prawnymi) pod adresem dell.com/regulatory_compliance.

Procedura

- 1 Umieść płytę we/wy w zestawie podparcia dłoni, dopasowując ją do wypustek.
- 2 Wsuń kabel płyty we/wy do złącza płyty we/wy i naciśnij zatrzask złącza, aby zamocować kabel.

Po wykonaniu procedury

- 1 Zainstaluj dysk twardy. Zobacz „Instalowanie dysku twardego” na stronie 20.
- 2 Zainstaluj akumulator. Zobacz „Instalowanie akumulatora” na stronie 13.
- 3 Zainstaluj pokrywę dolną. Zobacz „Montowanie pokrywy dolnej” na stronie 11.

Wymontowywanie wentylatora



OSTRZEŻENIE: Przed przystąpieniem do wykonywania czynności wymagających otwarcia obudowy komputera należy zapoznać się z instrukcjami dotyczącymi bezpieczeństwa dostarczonymi z komputerem i wykonać procedurę przedstawioną w sekcji „Przed przystąpieniem do serwisowania komputera” na stronie 7. Po zakończeniu serwisowania komputera należy wykonać procedurę przedstawioną w sekcji „Po zakończeniu serwisowania komputera” na stronie 9. Dodatkowe zalecenia dotyczące bezpieczeństwa można znaleźć na stronie głównej Regulatory Compliance (Informacje o zgodności z przepisami prawnymi) pod adresem dell.com/regulatory_compliance.

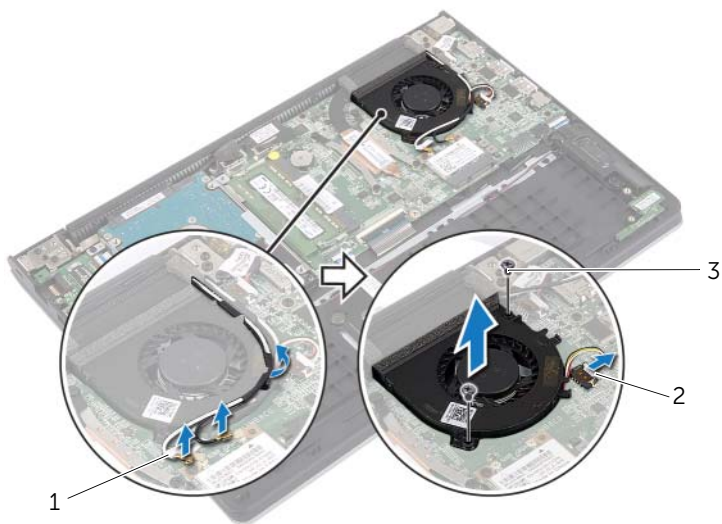
Przed wykonaniem procedury

- 1 Wymontuj pokrywę dolną. Zobacz „Wymontowywanie pokrywy dolnej” na stronie 10.
- 2 Wymontuj akumulator. Zobacz „Wymontowywanie akumulatora” na stronie 12.

Procedura

- 1 Odłącz kable antenowe od karty sieci bezprzewodowej.
- 2 Wyjmij kable antenowe z prowadnic na wentylatorze.
- 3 Odłącz kabel wentylatora od płyty systemowej.

- 4 Wykręć śruby mocujące wentylator do podstawy komputera.
- 5 Wymnij wentylator z zespołu podparcia dłoni.



1	kable antenowe (2)	2	kabel wentylatora
3	śruby (2)		

Instalowanie wentylatora



OSTRZEŻENIE: Przed przystąpieniem do wykonywania czynności wymagających otwarcia obudowy komputera należy zapoznać się z instrukcjami dotyczącymi bezpieczeństwa dostarczonymi z komputerem i wykonać procedurę przedstawioną w sekcji „Przed przystąpieniem do serwisowania komputera” na stronie 7. Po zakończeniu serwisowania komputera należy wykonać procedurę przedstawioną w sekcji „Po zakończeniu serwisowania komputera” na stronie 9. Dodatkowe zalecenia dotyczące bezpieczeństwa można znaleźć na stronie głównej Regulatory Compliance (Informacje o zgodności z przepisami prawnymi) pod adresem dell.com/regulatory_compliance.

Procedura

- 1 Wyrównaj otwory na wkręty w wentylatorze z otworami w płycie systemowej.
- 2 Wkręć śruby mocujące wentylator do podstawy komputera.
- 3 Podłącz kabel wentylatora do złącza na płycie systemowej.
- 4 Umieść kable antenowe w prowadnicach na wentylatorze.
- 5 Podłącz kable antenowe do karty sieci bezprzewodowej.

Po wykonaniu procedury

- 1 Zainstaluj akumulator. Zobacz „Instalowanie akumulatora” na stronie 13.
- 2 Zainstaluj pokrywę dolną. Zobacz „Montowanie pokrywy dolnej” na stronie 11.

Wymontowywanie radiatora

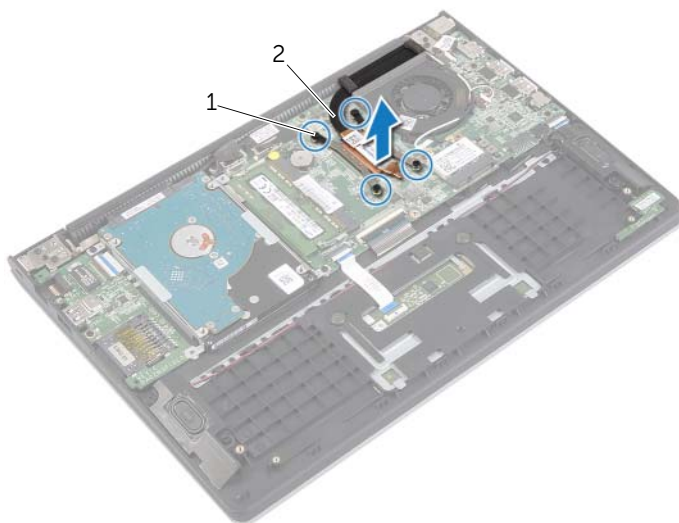
⚠ OSTRZEŻENIE: Przed przystąpieniem do wykonywania czynności wymagających otwarcia obudowy komputera należy zapoznać się z instrukcjami dotyczącymi bezpieczeństwa dostarczonymi z komputerem i wykonać procedurę przedstawioną w sekcji „Przed przystąpieniem do serwisowania komputera” na stronie 7. Po zakończeniu serwisowania komputera należy wykonać procedurę przedstawioną w sekcji „Po zakończeniu serwisowania komputera” na stronie 9. Dodatkowe zalecenia dotyczące bezpieczeństwa można znaleźć na stronie głównej Regulatory Compliance (Informacje o zgodności z przepisami prawnymi) pod adresem dell.com/regulatory_compliance.

Przed wykonaniem procedury

- 1 Wymontuj pokrywę dolną. Zobacz „Wymontowywanie pokrywy dolnej” na stronie 10.
- 2 Wymontuj akumulator. Zobacz „Wymontowywanie akumulatora” na stronie 12.

Procedura

- 1 Odkręć częściowo wkręty osadzone mocujące radiator do płyty systemowej.
- 2 Zdejmij radiator z płyty systemowej.



1 śruby mocujące (4)

2 radiator

Instalowanie radiatora



OSTRZEŻENIE: Przed przystąpieniem do wykonywania czynności wymagających otwarcia obudowy komputera należy zapoznać się z instrukcjami dotyczącymi bezpieczeństwa dostarczonymi z komputerem i wykonać procedurę przedstawioną w sekcji „Przed przystąpieniem do serwisowania komputera” na stronie 7. Po zakończeniu serwisowania komputera należy wykonać procedurę przedstawioną w sekcji „Po zakończeniu serwisowania komputera” na stronie 9. Dodatkowe zalecenia dotyczące bezpieczeństwa można znaleźć na stronie głównej Regulatory Compliance (Informacje o zgodności z przepisami prawnymi) pod adresem dell.com/regulatory_compliance.

Procedura



UWAGA: Jeśli jest instalowana wcześniej używana płyta główna wraz z tym samym procesorem i radiatorem, można ponownie wykorzystać tę samą pastę termoprzewodzącą. W przypadku wymiany płyty głównej lub radiatora na nowy należy użyć podkładki termoprzewodzącej dostarczonej w zestawie, aby zapewnić właściwe odprowadzanie ciepła.

- 1 Dopasuj wkręty w radiatorze do otworów w płycie systemowej.
- 2 Dokręć wkręty osadzone, mocujące radiator do płyty systemowej.

Po wykonaniu procedury

- 1 Zainstaluj akumulator. Zobacz „Instalowanie akumulatora” na stronie 13.
- 2 Zainstaluj pokrywę dolną. Zobacz „Montowanie pokrywy dolnej” na stronie 11.

Wymontowywanie gniazda zasilacza

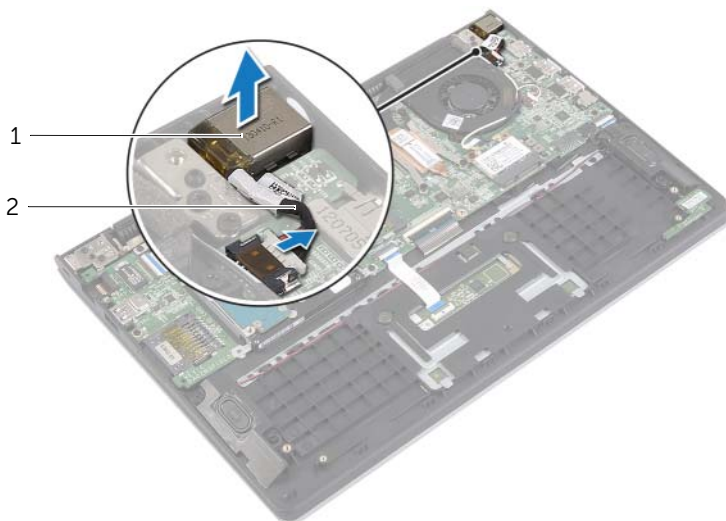
! **OSTRZEŻENIE:** Przed przystąpieniem do wykonywania czynności wymagających otwarcia obudowy komputera należy zapoznać się z instrukcjami dotyczącymi bezpieczeństwa dostarczonymi z komputerem i wykonać procedurę przedstawioną w sekcji „Przed przystąpieniem do serwisowania komputera” na stronie 7. Po zakończeniu serwisowania komputera należy wykonać procedurę przedstawioną w sekcji „Po zakończeniu serwisowania komputera” na stronie 9. Dodatkowe zalecenia dotyczące bezpieczeństwa można znaleźć na stronie głównej Regulatory Compliance (Informacje o zgodności z przepisami prawnymi) pod adresem dell.com/regulatory_compliance.

Przed wykonaniem procedury

- 1 Wymontuj pokrywę dolną. Zobacz „Wymontowywanie pokrywy dolnej” na stronie 10.
- 2 Wymontuj akumulator. Zobacz „Wymontowywanie akumulatora” na stronie 12.

Procedura

- 1 Odłącz kabel gniazda zasilacza od płyty systemowej.
- 2 Wymij gniazdo zasilacza z zestawu podparcia dłoni.



1 gniazdo zasilacza sieciowego

2 kabel gniazda zasilacza

Instalowanie gniazda zasilacza



OSTRZEŻENIE: Przed przystąpieniem do wykonywania czynności wymagających otwarcia obudowy komputera należy zapoznać się z instrukcjami dotyczącymi bezpieczeństwa dostarczonymi z komputerem i wykonać procedurę przedstawioną w sekcji „Przed przystąpieniem do serwisowania komputera” na stronie 7. Po zakończeniu serwisowania komputera należy wykonać procedurę przedstawioną w sekcji „Po zakończeniu serwisowania komputera” na stronie 9. Dodatkowe zalecenia dotyczące bezpieczeństwa można znaleźć na stronie głównej Regulatory Compliance (Informacje o zgodności z przepisami prawnymi) pod adresem dell.com/regulatory_compliance.

Procedura

- 1 Umieść gniazdo zasilacza sieciowego w zestawie podparcia dłoni.
- 2 Podłącz kabel gniazda zasilacza do płyty systemowej.

Po wykonaniu procedury

- 1 Zainstaluj akumulator. Zobacz „Instalowanie akumulatora” na stronie 13.
- 2 Zainstaluj pokrywę dolną. Zobacz „Montowanie pokrywy dolnej” na stronie 11.

Wymontowywanie płyty systemowej



OSTRZEŻENIE: Przed przystąpieniem do wykonywania czynności wymagających otwarcia obudowy komputera należy zapoznać się z instrukcjami dotyczącymi bezpieczeństwa dostarczonymi z komputerem i wykonać procedurę przedstawioną w sekcji „Przed przystąpieniem do serwisowania komputera” na stronie 7. Po zakończeniu serwisowania komputera należy wykonać procedurę przedstawioną w sekcji „Po zakończeniu serwisowania komputera” na stronie 9. Dodatkowe zalecenia dotyczące bezpieczeństwa można znaleźć na stronie głównej Regulatory Compliance (Informacje o zgodności z przepisami prawnymi) pod adresem dell.com/regulatory_compliance.

Przed wykonaniem procedury

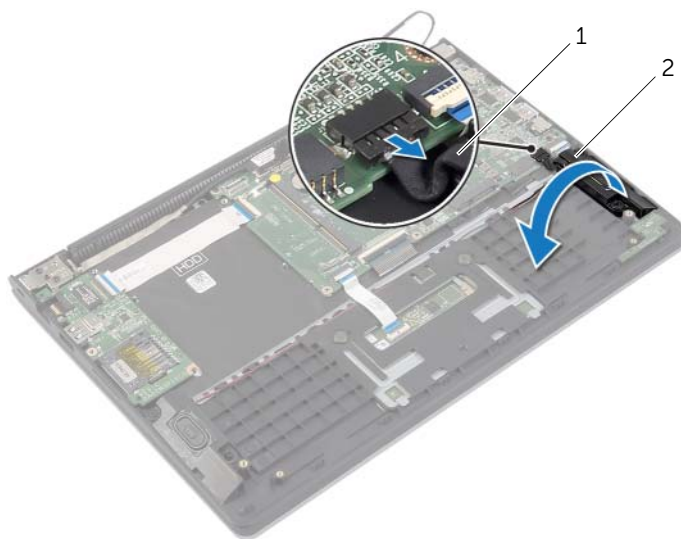
- 1 Wymontuj pokrywę dolną. Zobacz „Wymontowywanie pokrywy dolnej” na stronie 10.
- 2 Wymontuj akumulator. Zobacz „Wymontowywanie akumulatora” na stronie 12.
- 3 Wymontuj moduł pamięci. Zobacz „Wymontowywanie modułów pamięci” na stronie 14.
- 4 Wymontuj dysk twardy. Wykonaj procedury punkt 2 i punkt 3 przedstawione w sekcji „Wymontowywanie dysku twardego” na stronie 17.
- 5 Wymontuj baterię pastylkową. Zobacz „Wymontowywanie baterii pastylkowej” na stronie 25.
- 6 Wymontuj kartę sieci bezprzewodowej. Zobacz „Wymontowywanie karty sieci bezprzewodowej” na stronie 21.
- 7 Wymontuj wentylator. Zobacz „Wymontowywanie wentylatora” na stronie 29.
- 8 Wymontuj radiator. Zobacz „Wymontowywanie radiatora” na stronie 32.

Procedura

UWAGA: Wymiana płyty systemowej usuwa wszelkie zmiany wprowadzone w systemie BIOS w programie konfiguracji komputera. Po wymianie płyty systemowej należy wprowadzić znacznik serwisowy komputera w systemie BIOS i odpowiednio ustawić opcje konfiguracji. Więcej informacji o wprowadzaniu znacznika serwisowego w systemie BIOS zawiera rozdział „Instalowanie płyty systemowej” na stronie 40.

UWAGA: Przed odłączeniem kabli od płyty systemowej należy zanotować rozmieszczenie złączy, tak aby móc poprawnie podłączyć kable po wymianie płyty systemowej.

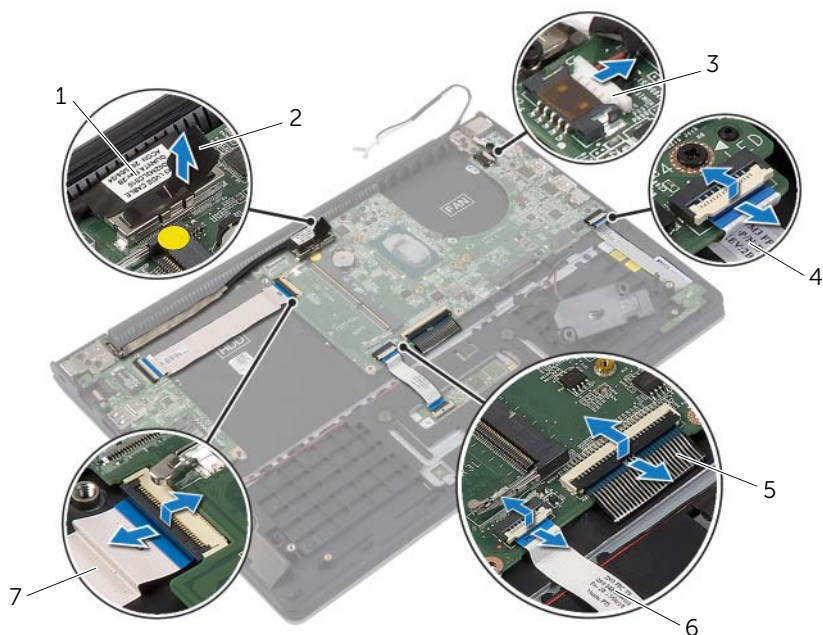
- 1 Odłącz kabel głośników od płyty systemowej.
- 2 Delikatnie unieś prawy głośnik w celu zdjęcia go z wypustek i umieść go na zestawie podparcia dłoni.



1 kabel głośników

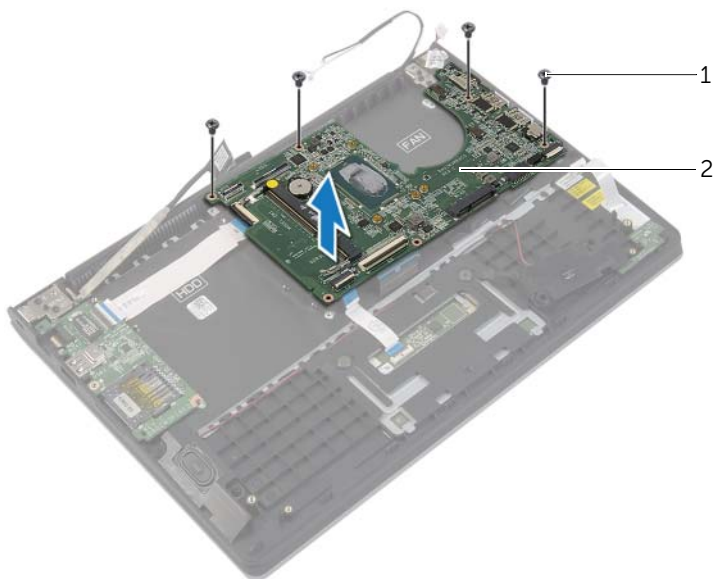
2 głośnik prawy

- 3 Skorzystaj z uchwytów w celu odłączenia kabla wyświetlacza od płyty systemowej.
- 4 Unieś zatrzaski, a następnie odłącz kabel lampek stanu, kabel klawiatury, kabel tabliczki dotykowej i kabel płyty we/wy od płyty systemowej.
- 5 Odłącz kabel gniazda zasilacza od płyty systemowej.



1	kabel wyświetlacza	2	uchwyt
3	kabel gniazda zasilacza	4	kabel lampki stanu
5	kabel klawiatury	6	kabel tabliczki dotykowej
7	kabel płyty I/O		


- 6 Wykręć wkręty mocujące płytę systemową do zespołu podparcia dłoni.
- 7 Wymnij płytę systemową z podparcia dłoni.



1 śruby (4)

2 płyta systemowa

Instalowanie płyty systemowej

 **OSTRZEŻENIE:** Przed przystąpieniem do wykonywania czynności wymagających otwarcia obudowy komputera należy zapoznać się z instrukcjami dotyczącymi bezpieczeństwa dostarczonymi z komputerem i wykonać procedurę przedstawioną w sekcji „Przed przystąpieniem do serwisowania komputera” na stronie 7. Po zakończeniu serwisowania komputera należy wykonać procedurę przedstawioną w sekcji „Po zakończeniu serwisowania komputera” na stronie 9. Dodatkowe zalecenia dotyczące bezpieczeństwa można znaleźć na stronie głównej Regulatory Compliance (Informacje o zgodności z przepisami prawnymi) pod adresem dell.com/regulatory_compliance.

Procedura

 **PRZESTROGA:** Upewnij się, że pod płytą systemową nie ma żadnych kabli.

- 1 Wyrównaj otwory na wkręty w płycie systemowej z otworami w zespole podparcia dłoni.
- 2 Wkręć wkręty mocujące płytę systemową do zespołu podparcia dłoni.
- 3 Wsuń kabel lampek stanu, kabel klawiatury, kabel tabliczki dotykowej i kabel płyty we/wy do odpowiednich złączy, a następnie naciśnij zatrzaski, aby zamocować kable.
- 4 Podłącz kabel wyświetlacza i kabel gniazda zasilacza do płyty systemowej.
- 5 Umieść prawy głośnik w zestawie podparcia dłoni, dopasowując go do wypustek.
- 6 Podłącz kabel głośnika do płyty systemowej.

Po wykonaniu procedury

- 1 Zainstaluj radiator. Zobacz „Instalowanie radiatora” na stronie 33.
- 2 Zainstaluj wentylator. Zobacz „Instalowanie wentylatora” na stronie 31.
- 3 Zainstaluj kartę sieci bezprzewodowej. Zobacz „Instalowanie karty sieci bezprzewodowej” na stronie 22.
- 4 Zainstaluj dysk twardy. Zobacz „Instalowanie dysku twardego” na stronie 20.
- 5 Zainstaluj moduły pamięci. Zobacz „Instalowanie modułów pamięci” na stronie 16.
- 6 Zainstaluj akumulator. Zobacz „Instalowanie akumulatora” na stronie 13.
- 7 Zainstaluj pokrywę dolną. Zobacz „Montowanie pokrywy dolnej” na stronie 11.

Wprowadzanie znacznika serwisowego w systemie BIOS

- 1 Włącz komputer.
- 2 Po wyświetleniu logo Dell naciśnij klawisz <F2>, aby otworzyć program konfiguracji systemu.
- 3 Przejdź do karty **Main** (Ekran główny) i wpisz znacznik serwisowy w polu **Service Tag** (Znacznik serwisowy).

Wymontowywanie zestawu wyświetlacza



OSTRZEŻENIE: Przed przystąpieniem do wykonywania czynności wymagających otwarcia obudowy komputera należy zapoznać się z instrukcjami dotyczącymi bezpieczeństwa dostarczonymi z komputerem i wykonać procedurę przedstawioną w sekcji „Przed przystąpieniem do serwisowania komputera” na stronie 7. Po zakończeniu serwisowania komputera należy wykonać procedurę przedstawioną w sekcji „Po zakończeniu serwisowania komputera” na stronie 9. Dodatkowe zalecenia dotyczące bezpieczeństwa można znaleźć na stronie głównej Regulatory Compliance (Informacje o zgodności z przepisami prawnymi) pod adresem dell.com/regulatory_compliance.

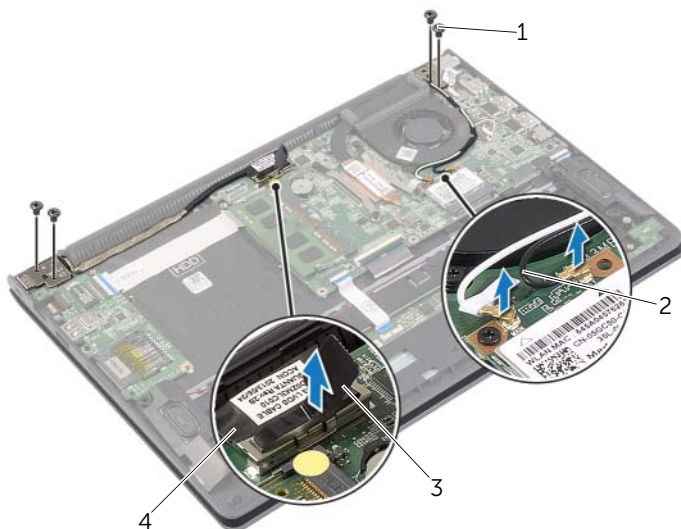
Przed wykonaniem procedury

- 1 Wymontuj pokrywę dolną. Zobacz „Wymontowywanie pokrywy dolnej” na stronie 10.
- 2 Wymontuj akumulator. Zobacz „Wymontowywanie akumulatora” na stronie 12.
- 3 Wymontuj dysk twardy. Wykonaj procedury punkt 2 i punkt 3 przedstawione w sekcji „Wymontowywanie dysku twardego” na stronie 17.

Procedura

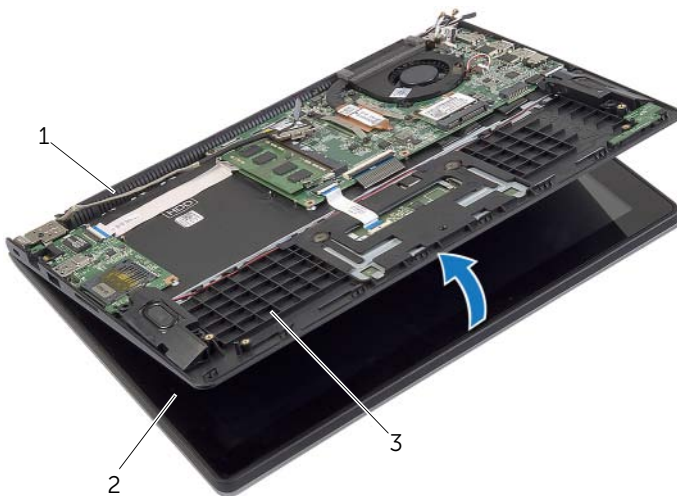
- 1 Skorzystaj z uchwytów w celu odłączenia kabla wyświetlacza od płyty systemowej.
- 2 Odłącz kabel antenowy od karty sieci bezprzewodowej i wyjmij go z przewodnic na wentylatorze.

3 Wykręć wkręty mocujące zespół wyświetlacza do zespołu podparcia dłoni.



1	śruby (4)	2	kable antenowe (2)
3	uchwyt	4	kabel wyświetlacza

4 Odchyl zestaw podparcia dłoni najszerzej, jak to możliwe, aby uwolnić zawias wyświetlacza z zestawu podparcia dłoni.



1	zawias wyświetlacza	2	zestaw wyświetlacza
3	zestaw podparcia dłoni		

5 Zdejmij zestaw podparcia dłoni z zestawu wyświetlacza.



1 zestaw podparcia dłoni

Instalowanie zestawu wyświetlacza



OSTRZEŻENIE: Przed przystąpieniem do wykonywania czynności wymagających otwarcia obudowy komputera należy zapoznać się z instrukcjami dotyczącymi bezpieczeństwa dostarczonymi z komputerem i wykonać procedurę przedstawioną w sekcji „Przed przystąpieniem do serwisowania komputera” na stronie 7. Po zakończeniu serwisowania komputera należy wykonać procedurę przedstawioną w sekcji „Po zakończeniu serwisowania komputera” na stronie 9. Dodatkowe zalecenia dotyczące bezpieczeństwa można znaleźć na stronie głównej Regulatory Compliance (Informacje o zgodności z przepisami prawnymi) pod adresem dell.com/regulatory_compliance.

Procedura

- 1 Umieść zestaw podparcia dłoni w zestawie wyświetlacza.
- 2 Dopasuj otwory na wkręty w zestawie podparcia dłoni do otworów w zawiasach wyświetlacza i dociśnij zawiasy wyświetlacza do podparcia dłoni w celu zamknięcia zestawu podparcia dłoni.
- 3 Wkręć wkręty mocujące zespół wyświetlacza do zespołu podparcia dłoni.
- 4 Podłącz kable wyświetlacza do płyty systemowej.
- 5 Umieść kable antenowe w prowadnicach na wentylatorze.
- 6 Podłącz kable antenowe do karty sieci bezprzewodowej.

Po wykonaniu procedury

- 1 Zainstaluj dysk twardy. Zobacz „Instalowanie dysku twardego” na stronie 20.
- 2 Zainstaluj akumulator. Zobacz „Instalowanie akumulatora” na stronie 13.
- 3 Zainstaluj pokrywę dolną. Zobacz „Montowanie pokrywy dolnej” na stronie 11.

Wymontowywanie podparcia dłoni



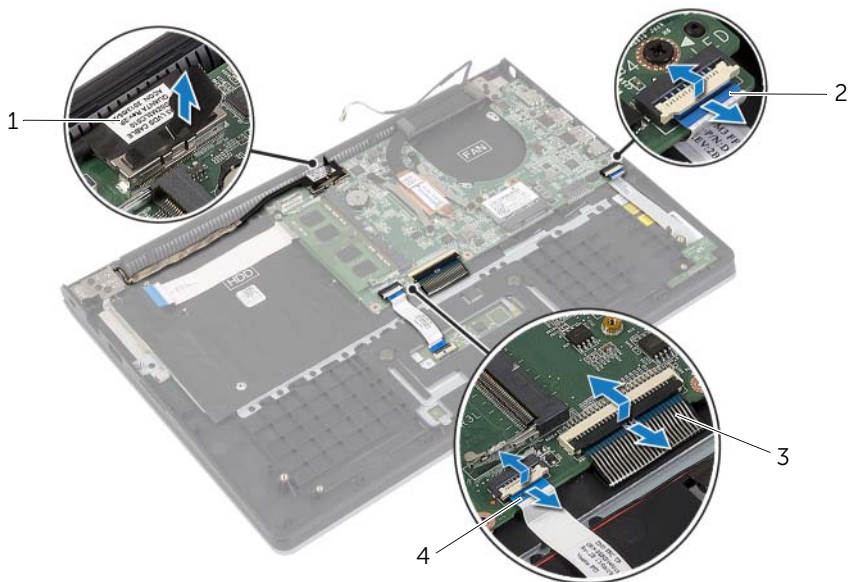
OSTRZEŻENIE: Przed przystąpieniem do wykonywania czynności wymagających otwarcia obudowy komputera należy zapoznać się z instrukcjami dotyczącymi bezpieczeństwa dostarczonymi z komputerem i wykonać procedurę przedstawioną w sekcji „Przed przystąpieniem do serwisowania komputera” na stronie 7. Po zakończeniu serwisowania komputera należy wykonać procedurę przedstawioną w sekcji „Po zakończeniu serwisowania komputera” na stronie 9. Dodatkowe zalecenia dotyczące bezpieczeństwa można znaleźć na stronie głównej Regulatory Compliance (Informacje o zgodności z przepisami prawnymi) pod adresem dell.com/regulatory_compliance.

Przed wykonaniem procedury

- 1 Wymontuj pokrywę dolną. Zobacz „Wymontowywanie pokrywy dolnej” na stronie 10.
- 2 Wymontuj akumulator. Zobacz „Wymontowywanie akumulatora” na stronie 12.
- 3 Wymontuj dysk twardy. Zobacz „Wymontowywanie dysku twardego” na stronie 17.
- 4 Wymontuj głośniki. Zobacz „Wymontowywanie głośników” na stronie 23.
- 5 Wymontuj wentylator. Zobacz „Wymontowywanie wentylatora” na stronie 29.
- 6 Wymontuj płytę WE/WY. Zobacz „Wymontowywanie płyty we/wy” na stronie 27.
- 7 Wymontuj gniazdo zasilacza. Zobacz „Wymontowywanie gniazda zasilacza” na stronie 34.

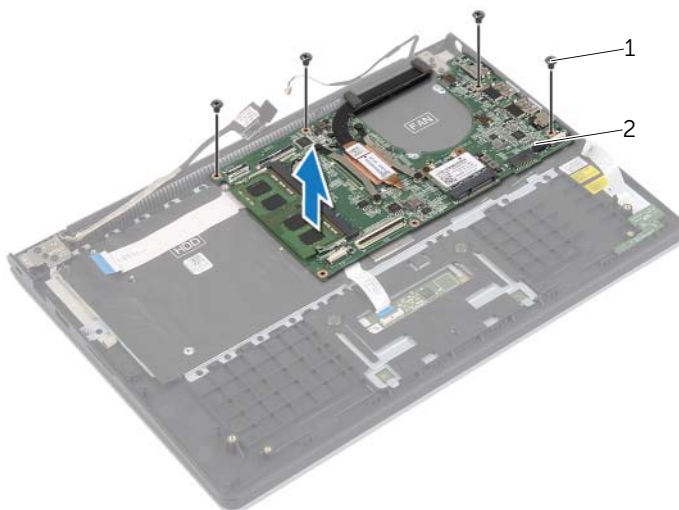
Procedura

- 1 Unieś zatrzaski, a następnie odłącz kabel tabliczki dotykowej, kabel klawiatury i kabel lampek stanu od płyty systemowej.
- 2 Skorzystaj z uchwytów w celu odłączenia kabla wyświetlacza od płyty systemowej.



1	kabel wyświetlacza	2	kabel lampek stanu urządzeń
3	kabel klawiatury	4	kabel tabliczki dotykowej

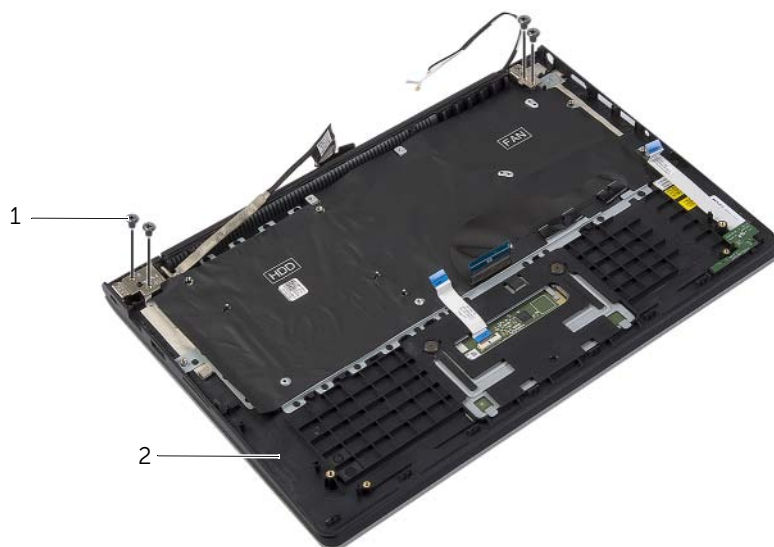
3 Wykręć wkręty mocujące płytę systemową do zespołu podparcia dłoni.



1 śruby (4)

2 płyta systemowa

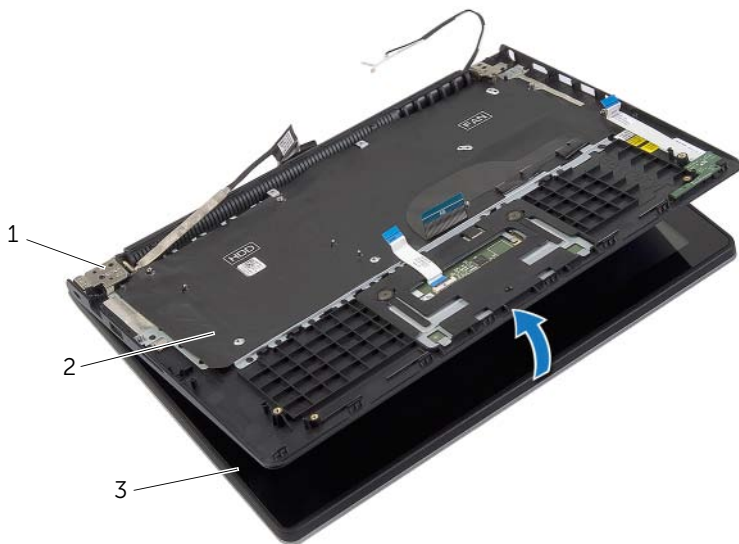
4 Wykręć wkręty mocujące zestaw podparcia dłoni do zespołu wyświetlacza.



1 śruby (4)

2 zestaw podparcia dłoni

- 5 Odchyl zestaw podparcia dłoni najszerszej, jak to możliwe, aby uwolnić zawias wyświetlacza z zestawu podparcia dłoni.



1 zawiasy wyświetlacza (2)

2 zestaw podparcia dłoni

3 zestaw wyświetlacza

6 Zdejmij zestaw podparcia dłoni z zestawu wyświetlacza.



1 zestaw podparcia dłoni

2 zestaw wyświetlacza



1 zestaw podparcia dłoni

Instalowanie podparcia dłoni



OSTRZEŻENIE: Przed przystąpieniem do wykonywania czynności wymagających otwarcia obudowy komputera należy zapoznać się z instrukcjami dotyczącymi bezpieczeństwa dostarczonymi z komputerem i wykonać procedurę przedstawioną w sekcji „Przed przystąpieniem do serwisowania komputera” na stronie 7. Po zakończeniu serwisowania komputera należy wykonać procedurę przedstawioną w sekcji „Po zakończeniu serwisowania komputera” na stronie 9. Dodatkowe zalecenia dotyczące bezpieczeństwa można znaleźć na stronie głównej Regulatory Compliance (Informacje o zgodności z przepisami prawnymi) pod adresem dell.com/regulatory_compliance.

Procedura


- 1 Umieść zestaw podparcia dłoni w zestawie wyświetlacza.
- 2 Dopasuj otwory w wkręty w zestawie podparcia dłoni do otworów w zawiasach wyświetlacza i dociśnij zawiasy wyświetlacza do podparcia dłoni w celu zamknięcia zestawu podparcia dłoni.
- 3 Wkręć wkręty mocujące zespół podparcia dłoni do zespołu wyświetlacza.
- 4 Wkręć wkręty mocujące płytę systemową do zespołu podparcia dłoni.
- 5 Podłącz kabel wyświetlacza, kabel tabliczki dotykowej, kabel klawiatury i kabel lampek stanu do płyty systemowej.

Po wykonaniu procedury

- 1 Załóż gniazdo zasilacza. Zobacz „Instalowanie gniazda zasilacza” na stronie 35.
- 2 Zainstaluj płytę WE/WY. Zobacz „Instalowanie płyty we/wy” na stronie 28.
- 3 Zainstaluj wentylator. Zobacz „Instalowanie wentylatora” na stronie 31.
- 4 Zamontuj głośniki. Zobacz „Instalowanie głośników” na stronie 24.
- 5 Zainstaluj dysk twardy. Zobacz „Instalowanie dysku twardego” na stronie 20.
- 6 Zainstaluj akumulator. Zobacz „Instalowanie akumulatora” na stronie 13.
- 7 Zainstaluj pokrywę dolną. Zobacz „Montowanie pokrywy dolnej” na stronie 11.

Ładowanie systemu BIOS

Ładowanie systemu BIOS może być konieczne, kiedy jest dostępna aktualizacja lub po wymianie płyty systemowej. Procedura ładowania systemu BIOS:

- 1 Włącz komputer.
- 2 Przejdź do strony internetowej **dell.com/support**.
- 3 Jeśli masz znacznik serwisowy komputera, wpisz go i kliknij przycisk **Submit** (Wprowadź).
Jeśli nie masz znacznika serwisowego, kliknij przycisk **Detect Service Tag** (Wykryj znacznik serwisowy), aby umożliwić automatyczne wykrycie znacznika.
 **UWAGA:** Jeśli próba automatycznego wykrycia znacznika serwisowego nie powiedzie się, wybierz posiadany produkt z listy kategorii.
- 4 Kliknij opcję **Drivers and Downloads** (Sterowniki i pliki do pobrania).
- 5 Z listy rozwijanej **Operating System** (System operacyjny) wybierz system operacyjny zainstalowany na komputerze.
- 6 Kliknij pozycję **BIOS**.
- 7 Kliknij przycisk **Download File** (Pobierz plik), aby pobrać najnowszą wersję systemu BIOS dla komputera.
- 8 Na kolejnej stronie zaznacz opcję **Single-file download** (Pobieranie pojedynczego pliku) i kliknij przycisk **Continue** (Kontynuuj).
- 9 Zapisz plik aktualizacji systemu BIOS. Po zakończeniu pobierania przejdź do folderu, w którym plik został zapisany.
- 10 Kliknij dwukrotnie ikonę pliku aktualizacji systemu BIOS i postępuj zgodnie z instrukcjami wyświetlanymi na ekranie.